



## **MACCHINE PROFESSIONALI PER L' INCISIONE DI PCB**

### **PCBF 2 PCBF 2 PLUS**

PCBF 2 è una macchina per incisione dei circuiti stampati, totalmente progettata e costruita in Italia caratterizzata da prestazioni di altissimo livello non riscontrabili in analoghe macchine della concorrenza. Il controllo e la gestione della macchina avviene attraverso PC mediante comunicazioni bidirezionali ad alta velocità su fibra ottica.

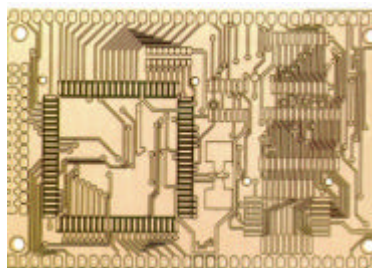
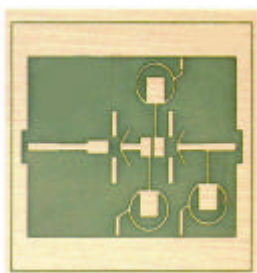
Grazie alla totale programmabilità dell'asse Z (la concorrenza lo propone di tipo ON/OFF a magnete) è possibile eseguire anche piccoli stampi o superfici sculturate 3D.

Il software a corredo consente una completa gestione della macchina e l'interfacciabilità verso programmi esterni rendendo quindi la stessa idonea anche per scopi più generalizzati. E' possibile infatti importare file da dai più diffusi programmi di CAD-CAE e CAM sia per elettronica che per meccanica rendendo quindi la macchina davvero universale.



### CARATTERISTICHE TECNICHE PRINCIPALI:

- Area di incisione: 320 x 260 mm
- Corse assi X-Y-Z: 320 x 260 x 100 mm (\*)
- Precisione e ripetibilità:  $\pm 0,02$  mm
- Precisione posizionamento fori:  $\pm 0,02$  mm
- Profondità di incisione programmabile via software o impostabile manualmente
- Cambio utensili manuale (rapido)
- Capacità di foratura: 70 battute/minuto
- Diametro minimo: 0,5mm
- Piano di incisione aperto sui 3 lati ed asportabile (\*)
- Ricerca automatica della superficie di incisione (\*)
- Tavola di incisione removibile
- Motore mandrino con motore in c.c. con controllo di coppia
- Velocità mandrino regolabile via software da 1500 a 18.600 giri/min
- Mandrino a pinza con dispositivo rapido di cambia utensile
- Azionamento assi X-Y-Z con motori passo-passo (microstep)
- Velocità assi X-Y-Z programmabili via software sino a 35 mm/sec
- Pressione utensile regolabile a molla o fissa
- Fissaggio utensile dal basso (max 40 mm)
- Collegamento a PC mediante fibre ottiche e speciale interfaccia per PC
- Software di gestione in italiano mod. GLYPH in ambiente Windows '95 completo di interfaccia per import/export di files tipo PLT-HPGL-DXF-GERBER-ISO-MICROCAM
- Compatibilità con tutti i principali programmi di CAD-CAE di progettazione PCB
- Possibilità di modellazione solida con autoapprendimento dal campione
- Predisposizione per sistema di aspirazione truciolo
- Fornita completa di software applicativo, software esemplificativo, scheda di interfaccia a fibre ottiche per PC, basette di prova, manuali in italiano, utensili, staffe di fissaggio, chiavi ed accessori vari
- Certificazioni CE, EMC, VDE, ecc
- Alimentazione da rete 220V/50Hz (P250 VA)
- Ingombro della macchina: cm 500 x 650 x 400
- Peso Kg 45 circa
- Opzioni ed accessori su richiesta



Particolare mandrino

**(\*) solo per il Modello PCBF 2 Plus**