

10.1 - MISURE ELETTRICHE ac & dc

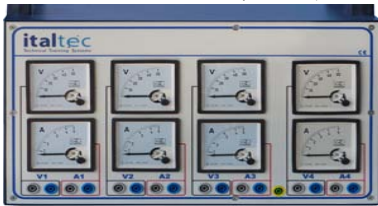
Strumenti di misura analogici e digitali:

- Ingressi/Uscite: bocche di sicurezza da 4 mm
- Pratico formato da tavolo modulare.
- Manuali d'uso
- Alta precisione ed affidabilità

Mod.3200-VA

- DC VoltAmmeter

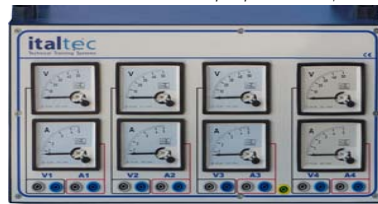
- Con otto Strumenti
- DC max: 10-50-150-300V DC
 - DC max: 100-500mA -2,5A-5A;



Mod.3201-VA

- AC VoltAmmeter

- Con otto Strumenti
- AC max: 10-50-250-500V AC
 - AC max: 100-500mA, 2,5A -5A ;



MOD.3206

- DC Power meter

- Wattmetro analogico
- Max Voltage: 500V
 - Max current: 2A



Mod.3200-V

- DC Voltmetri

- Con tre strumenti Dc
- DC max: -50-150-300V DC



Mod.3201-V

- AC Voltmetri

- Con tre strumenti Ac
- AC max: - 500V



MOD.3207

- Power factor meter

- Cosfmetro
- -0,5 ind.-1-0,5 cap.
 - -Voltage max: 500V;
 - -Current: 2A;



Mod.3200-A

- Amperometri DC

- Con tre strumenti DC
- DC max: 500mA 1A - 3A



Mod.3201-A

- Amperometri AC

- Con tre strumenti Ac
- AC max: - 2,5A



Mod.3208

- AC Power Meters

- Max Voltage: 500V
- Max current: 2A



Mod.3211

- Frequency Meter

- Range: 45-65Hz
- Max Volt : 500V c.a.



Mod.3209B

- 1&3ph Multimeter

- 3 input Volt L-L & L-N; 30÷400V
- 3 Currenti I1, I2, I3 ; range:0,1÷5A
- Active, reactive, apparent power,
- Frequency,
- Power factor meter



10.2 - MISURE ELETTRICHE ac & dc e SW

Strumenti di misura digitali:

- Disponibile anche per : 1kW, 3kW, 6kW
- Pratico & compatto modulo table top
- Boccole di sicurezza standard 4mm
- Collegamento a PC e software opzionale

Mod.3201-AD

-AC Amperometri

- Con tre strumenti separati per Ac
- AC ammeters: 0,02÷ 5A



Mod.3201-VD

- AC Voltmetri

- Con tre strumenti separati per Ac
- AC voltmeters: 2÷500V AC



Mod.3200-VAD

-DC Volt/Amperometro

- Digital voltmeter 0,1V÷300V DC
- Digital milliAmmeter 0,1mA÷3A DC
- Digital Ammeter 0,1A÷5A DC



Mod.3209M

-1-Ph Multimetro

- input volt: 10÷ 290V AC
- input corrente: 0,02÷10A AC
- Active, reactive, apparent power, Frequency, Power factor meter.
- Accuratezza: 0,5%
- Opzione RS485/USB for PC



MOD.4209

-3-Ph Multimetro

- 3 input per volt: 20÷ 500V AC
- 3 input per corrente: 0,05÷16A AC
- Potenza Active, reactive, apparent, cosfi, Frequenza,
- Porta opzionale USB per PC
- Software opzionale per PC Windows



MOD.3203-01

-3-Ph Multimetro grafico

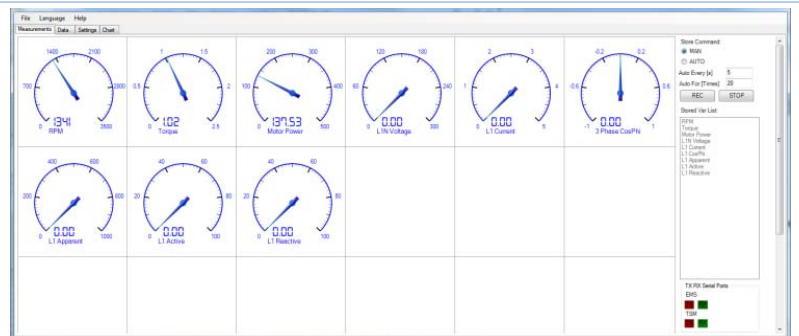
- 3 input per volt: 20÷ 600V AC
- 3 input per corrente: 0,04÷5A AC
- Potenza Attive, reattiva, apparente , Cosfi, Frequenza,
- Porta opzionale USB per PC
- Software opzionale per PC Windows



Mod.3203/09-SW

SOFTWARE PER Windows

Il software è completo di tutte le funzionalità di visualizzazione degli strumenti e salvataggio ed esportazione dei dati (tensione corrente, potenza, coppia, velocità, potenza meccanica).



10.3 - MISURE MECCANICHE ed ELETTRICHE ac & dc e SW

Strumenti di misura digitali:

- Pratico & compatto modulo table top
- Accuratezza: 0,5%

- Disponibili anche per : 1kW, 3kW, 6kW
- Software opzionale per PC Windows con data recording ed export
- Collegamento a PC (opzionale) wired o wireless

Mod.3203-02

-DC digital VA

- Volt: 0,1 ÷ 300V DC
- Amp: 0,01 ÷ 5A DC



Mod.3203-03

-AC digital VA

- Volt: 0,1 ÷ 300V AC
- Amp: 0,01 ÷ 5A AC



MOD.3203-04DC

-Multimetro VAW, corrente continua

- ingresso volt: 1 ÷ 220V DC
- ingresso corrente: 0,05 ÷ 5A DC
- Volt, Ampere, Watt
- Precisione: 0,5%
- Porta opzionale USB per PC
- Software opzionale per PC Windows



Mod.3203-07

-TS digital meter

- Misura di Coppia
- Misura di Velocita di rotazione/min



Mod.3203-07AL

-TS digital meter

- Misuratore coppia con allarme
- Misura di Velocita con allarme



SOFTWARE PER Windows

Il software è completo di tutte le funzionalità di visualizzazione degli strumenti e salvataggio ed esportazione dei dati (tensione corrente, potenza, coppia, velocità, potenza meccanica).

